

Catalogue réservé aux seuls adhérents de Radiofil ayant participé à l'opération Amplifil MKII.

X Ce repère correspond à la désignation de la fourniture détaillée dans le bon de commande annexe.

A Alimentation Haute Tension
Kit complet



Alimentation HT délivrant les tensions et courants nécessaires au fonctionnement d'un ou deux modules d'amplification de l'Amplifil MKII.

Kit complet comprenant le circuit imprimé et l'ensemble des composants actifs et passifs (sauf visserie de fixation du C.I.).

B Module amplificateur de puissance
Kit complet (sans les tubes)

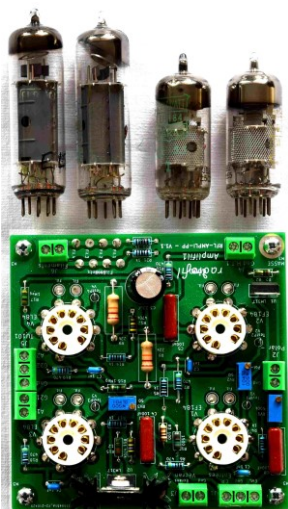


Module amplificateur de puissance pure classe A.
Puissance sinus : 6 W RMS.

Deux modules sont nécessaires pour la réalisation d'un amplificateur stéréophonique).

Kit complet comprenant le circuit imprimé et l'ensemble des composants actifs et passifs (sauf tubes électroniques et visserie de fixation du C.I.).

C Module amplificateur de puissance
Kit complet (avec les tubes)



Module amplificateur de puissance pure classe A.
Puissance sinus : 6 W RMS.
(Voir les caractéristiques et performances détaillées dans *Radiofil magazine* n°104).

Tubes :
2 x EF184 appariés
2 x EL84 appariés.

Deux modules sont nécessaires pour la réalisation d'un amplificateur stéréophonique.

Kit complet comprenant le circuit imprimé et l'ensemble des composants actifs et passifs (sauf visserie de fixation du C.I.).

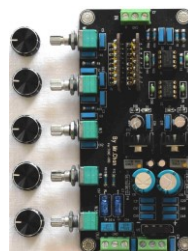
D Récepteur Bluetooth
Kit complet



Récepteur Bluetooth. Reçoit les fichiers audio MP3 émis d'un Smartphone ou d'une tablette et les restitue sous forme d'un signal audio analogique.

Kit complet comprenant le circuit imprimé et l'ensemble des composants actifs et passifs (sauf visserie de fixation du C.I.).

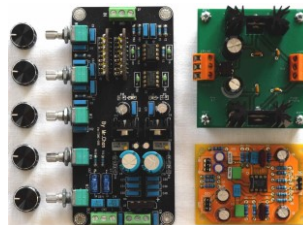
E Correcteur de tonalité
Module câblé en ordre de marche



Module préamplificateur correcteur de tonalité trois bandes (grave, médium, aigu). Livré monté, câblé en ordre de marche.

Module livré complet (avec cinq boutons), sauf visserie de fixation du module).

F Préamplificateur RIAA
+ Correcteur de tonalité
+ Kit Alimentation Basse Tension



Module correcteur tonalité (G) + préamplificateur phono RIAA, le tout monté en ordre de marche. Kit alimentation basse tension pour préampli RIAA.

Modules et kit (CI + composants), livrés complets (hors visserie de fixation des modules).

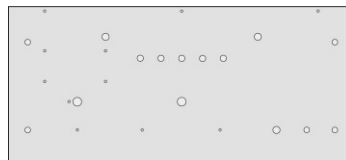
G Châssis pré-percée
Inox brossé



Châssis réalisé en acier inox 304L, brossé grain fin 220, épaisseur 2 mm, percé aux dimensions des transformateurs et modules Amplifil. Partie arrière pliée pour recevoir la connectique de raccordement de l'amplificateur.

Châssis livré avec un film de protection.

H Face avant pré-percée
Alu brossé



Face avant réalisée en alu épaisseur 1,5 mm, percée pour recevoir commandes et signalisations de l'Amplifil toutes options.

I Polycarbonate pour face avant
Avec marquage



Marquage des commandes et signalisations de la face avant sur un film polycarbonate, à coller sur la face avant.

Une question ? amplifil@radiofil.org

Catalogue proposant des références et des liens vers des fournisseurs¹ pour l'acquisition des composants complémentaires à la réalisation du projet Amplifil MKII, non fournis avec les kits.

Ce document complète le « Catalogue des kits et fournitures Amplifil MKII » (page 1).

A / Composants liés au châssis


Transformateur d'alimentation TA 150VA



Puissance totale : 150 VA.
Fixation par 4 colonnettes M4.
Dimensions hors-tout :
96 x 80 x 97 mm (L x l x H).
Entraxe de fixation colonnettes :
80 mm (L) et 63 mm (l).
Poids : 3,5 kg.
Tôles : 1W6 M400-50A.

Écran électrostatique relié aux colonnettes.

Traitement : imprégné.


Caractéristiques compétes en cliquant sur l'icône PDF : 

Ici pour [+ de détails ou pour commander](#)

Transformateur de sortie R-TU101



Réplique du mythique TU101 fabriqué par Audax dans les années 70 le modèle R-TU101 est parfaitement adapté au montage push-pull ultra linéaire basé sur un couple de tubes EL84.

Caractéristiques compétes en cliquant sur l'icône PDF : 

Le R-TU 101 à l'unité : ici pour [+ de détails ou pour commander](#)

Le lot de 2 R-TU101 : ici pour [+ de détails ou pour commander](#)

Offre spéciale Amplifil MKII

2 x transformateurs de sortie R-TU101
+
1 transformateur d'alimentation TA150.

Le lot de transformateurs « Spécial Amplifil MKII ».

Ici pour [+ de détails ou pour commander](#)

Capot pour transformateur



Ce capot convient pour les 3 transformateurs de l'Amplifil (moyennant une légère adaptation pour le TA).
Référence : capot aluminium noir.
Dimensions : 110 x 100 x 115 mm.
Épaisseur : 1 mm.
Montage : via 4 filetages M4.

Distributeur : Audiophonics.

Référence de commande : capot 110 x 100 x 115.

Ici pour [+ de détails ou pour commander](#)

B / Composants liés à la face avant

Potentiomètre de volume général 2 x 100 kΩ log.



Potentiomètre rotatif.
Marque : TE Connectivity 27.
Valeur : 100 kΩ.
Variation : logarithmique.
Diamètre axe : 6,35 mm.
Montage panneau.
Distributeur : RS Composants.

Ici pour [+ de détails ou pour commander](#)

Bouton pour potentiomètre de volume général



Bouton de potentiomètre.
Marque : RS PRO.
Axe de diamètre : 6,4mm.
Diamètre : 32mm.
Vis sans tête.
Distributeur : RS Composants.

Ici pour [+ de détails ou pour commander](#)

Sélecteur des sources audio



Sélecteur rotatif.
Marque : Lorlin.
Positions : 4.
Contacts : 3.
Pouvoir de coupure : 150 mA @ 250 VAC.
Diamètre axe : 6 mm.
Montage panneau.
Distributeur : RS Composants.

Ici pour [+ de détails ou pour commander](#)

Bouton pour sélecteur de sources audio



Bouton de sélecteur.
Marque : Mentor.
Axe de diamètre : 6 mm.
Diamètre : 20 mm.
Hauteur : 17 mm.
Distributeur : Conrad.

Ici pour [+ de détails ou pour commander](#)

**Interrupteur M/A
coupure secteur**



Interrupteur à levier.
 Marque : RS PRO.
 Contacts : 2 RT.
 Intensité max : 5 A @ 250 V.
 Distributeur : RS Composants.

Ici pour [+ de détails ou pour commander](#)

**Voyant témoin M/A
LED**



Voyant lumineux rouge.
 Technologie : LED.
 Marque : RS PRO.
 Diamètre : 8 mm.
 Tension : 230 VAC.
 Distributeur : RS Composants.

Ici pour [+ de détails ou pour commander](#)

**Voyant témoin « PRÊT »
LED**



Technologie : LED verte.
 Diamètre : 5 mm.
 Marque : Kingbright.
 Tension : 2,1 V – 20mA.
 Distributeur : Conrad.



Boitier en acier.
 Réflecteur intérieur.
 Pour LED de 5 mm de diamètre.
 Filetage extérieur : M8.
 Distributeur : Conrad.

Amplifil : prévoir deux LED + 2 boîtiers réflecteur.

LED : ici pour [+ de détails ou pour commander](#)

Support chromé : ici pour [+ de détails ou pour commander](#)

**Kit vis + écrous cage
Fixation Amplifil sur boîtier type rack**



Marque : RS PRO.
 Vis : M6 x 16 mm.
 Rondelle : cuvette Nylon.
 Écrou cage : M6.
 Distributeur : RS Composants.

Ici pour [+ de détails ou pour commander](#)

B / Composants liés à la face arrière

**Embase, fusible et
filtre secteur**



Marque : KTEMC.
 Tension de service : 250 VAC.
 Courant de service : 3 A max.
 Dimensions : 50 x 32 x 27 mm.
 Certifications : UL 1283, CSA 22.2 IEC / EN 60939.
 Distributeur : Audiophonics.

Ici pour [+ de détails ou pour commander](#)

**Cordon secteur
Shuko IEC C13**



Cordon secteur 2P+T.
 Fiche Shuko mâle IEC C13.
 Conducteurs : 3 x 1 mm².
 Longueur : 3 m.
 Distributeur : Audiophonics.

Ici pour [+ de détails ou pour commander](#)

**Embase 2 x RCA
Rouge & Noir – Sur plaque**



Connectique : 2 x RCA (Cinch).
 Genre : Femelle.
 Dimensions : 52 x 20 mm.
 Contacts : à souder.
 Distributeur : Prozic.

Amplifil : prévoir quatre embases 2 x RCA.

Ici pour [+ de détails ou pour commander](#)

**Bornier sortie HP
Rouge & Noir – Sur plaque**



Connectique : 2 x 2 pôles.
 Marque : BKL.
 Dimensions : 70 x 24 mm.
 Contacts : à pincer.
 Distributeur : Reichelt.

Ici pour [+ de détails ou pour commander](#)

1 / Liens fournis à titre indicatif. Aucun accord commercial ne lie Radiofil à ces fournisseurs. Il est fort probable que ces composants ou des équivalents soient disponibles chez d'autres distributeurs. Par ailleurs, les liens internet étant souvent éphémères, nous ne pouvant garantir leur fonctionnement dans le temps.

Une question ? amplifil@radiofil.org